



## Cuadro comparativo

Capital puro, capital actualizado y liquidado con todas las tasas activas disponibles

	Capital nominal de condena	Capital actualizado (IPC-GBA)	Resultado del capital sin interés	Capital de condena + tasa BIP [doctrina legal]	Resultado del capital liquidado c/ Tasa BIP
ENERO DE 2017	\$ 350.000,00	-	0%		0,00%
ENERO DE 2018	\$ 350.000,00	\$ 439.013,63	-20,28%	\$ 418.937,45	-4,58%
ENERO DE 2019	\$ 350.000,00	\$ 653.870,41	-46,48%	\$ 532.048,97	-18,64%
ENERO DE 2020	\$ 350.000,00	<b>\$ 993.218,90</b>	-64,77%	<b>\$ 683.598,41</b>	-31,18%

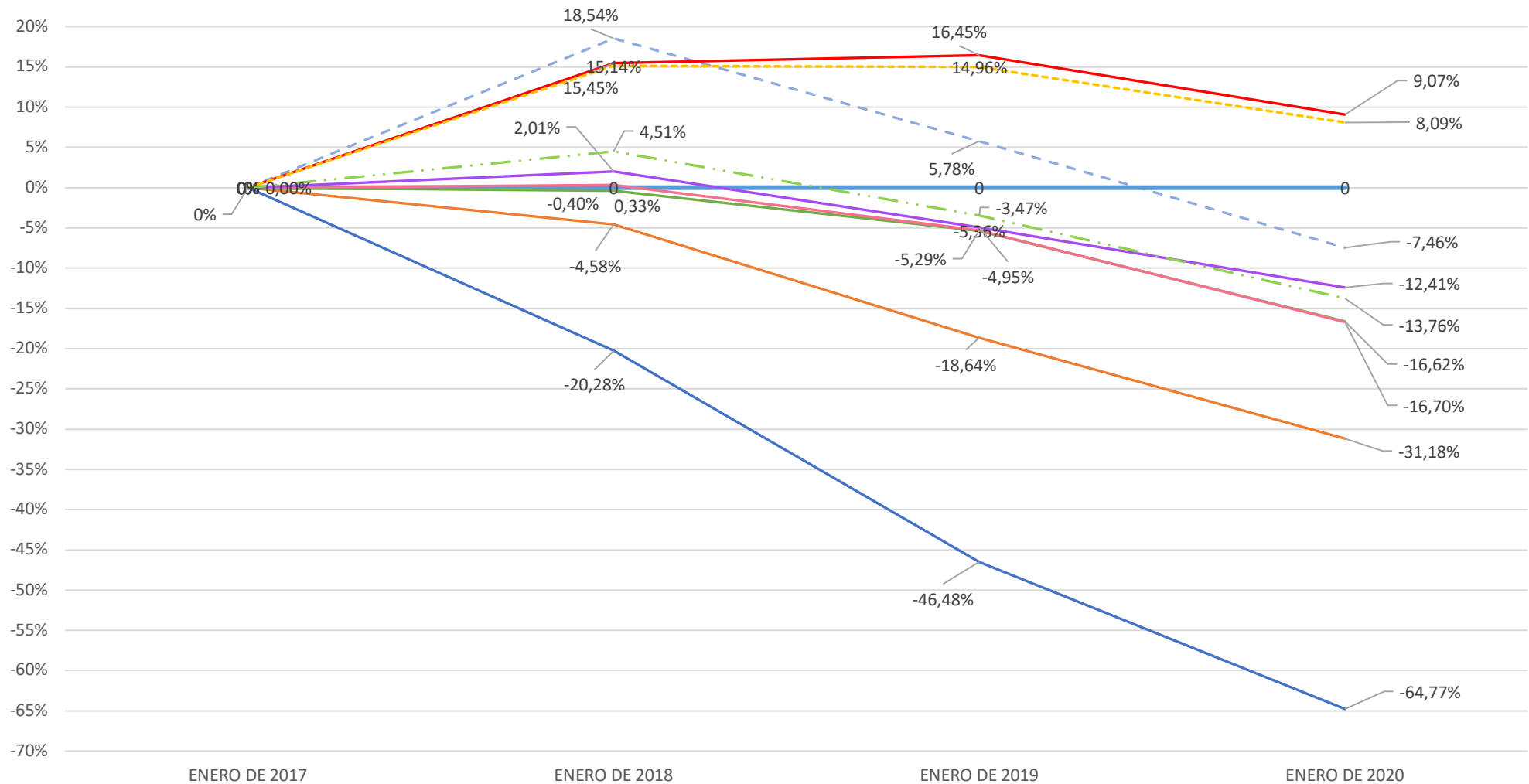
	Capital de condena + Tasa Tarjeta de Crédito	Resultado del capital liquidado c/ tasa tarjeta de crédito	Capital de condena + Tasa descubierto cuenta corriente	Resultado del capital liquidado c/ Tasa descubierto cuenta corriente	Capital de condena + Tasa de descuento a 30 días	Resultado del capital liquidado c/ Tasa descuento 30 días
ENERO DE 2017		0%		0%		0%
ENERO DE 2018	\$ 520.444,28	18,54%	\$ 506.868,25	15,45%	\$ 437.265,03	-0,40%
ENERO DE 2019	\$ 691.703,99	5,78%	\$ 761.452,79	16,45%	\$ 618.886,24	-5,36%
ENERO DE 2020	\$ 919.203,00	-7,46%	\$ 1.083.313,39	9,07%	\$ 828.233,81	-16,62%

	Capital + Tasa promedio descuento a 30 días	Resultado c/ Tasa promedio descuento a 30 días	Capital + Tasa adelanto s/ Certificado de obra	Resultado del capital liquidado c/ Tasa Certificado de obra	Capital + Tasa "Restantes operaciones en pesos"	Resultado del capital liquidado c/ Tasa "Restantes operaciones en pesos"	Capital de condena + Tasa "Restantes operaciones con arreglo"	Resultado del capital liquidado c/ Tasa "restantes operaciones c/ arreglo"
ENERO DE 2017		0%		0%		0%		0%
ENERO DE 2018	\$ 437.592,94	-0,33%	\$ 447.851,81	2,01%	\$ 505.494,76	15,14%	\$ 458.850,51	4,51%
ENERO DE 2019	\$ 619.296,70	-5,29%	\$ 621.564,42	-4,95%	\$ 751.728,61	14,96%	\$ 631.213,61	-3,47%
ENERO DE 2020	\$ 827.416,55	-16,70%	\$ 869.989,36	-12,41%	\$ 1.073.589,21	8,09%	\$ 856.552,71	-13,76%

# Evolución del capital sin intereses y del capital liquidado con todas las tasas activas disponibles



PROVINCIA DE BUENOS AIRES  
PODER JUDICIAL



- Capital sin interés
- Capital + Tasa Pasiva [Doctrina Legal]
- - - Capital + Tasa Activa [Tarjeta de crédito]
- Capital + Tasa Activa [Descubierto Cta. Cte.]
- Poder adquisitivo original
- Capital + Tasa Activa [Descuento 30 días]
- Capital + Tasa Activa [Promedio descuento 30 días]
- Capital + Tasa Activa [Adelanto certificados]
- - - Capital + Tasa Activa [Restantes operaciones en pesos]
- . . - Capital + Tasa Activa [Restantes operaciones \$ c/ arreglo]